

# 一所讓夢想插上翅膀 的教學卓越科技大學



台灣·彰化市介壽北路1號  
國際合作與交流處  
林國興國際長·陳鉉文副國際長  
電話：+886-4711111#1721  
傳真：+886-47116382  
電子郵件1：jefflin@ctu.edu.tw  
電子郵件2：edward@ctu.edu.tw  
http://www.ctu.edu.tw



—活力 優質 傑出— —活力 優質 傑出—

本校以【**活力·優質·傑出**】為办学理念，並以邁向杰出科技大學為最高目標。造就術德兼修、手腦并用，具理論、實作與研發創新能力、為產業界所樂用之人才，進而使之成為善良社會之棟樑；教導學生兼具實務與技能，充實職場競爭力。

## 本校師生榮耀

本校 2006~2014 連續九年榮獲教育部評選為教學卓越計畫重點大學，共新台幣 3 億 3 仟萬元 (約 6875 萬元人民幣) 獎助。

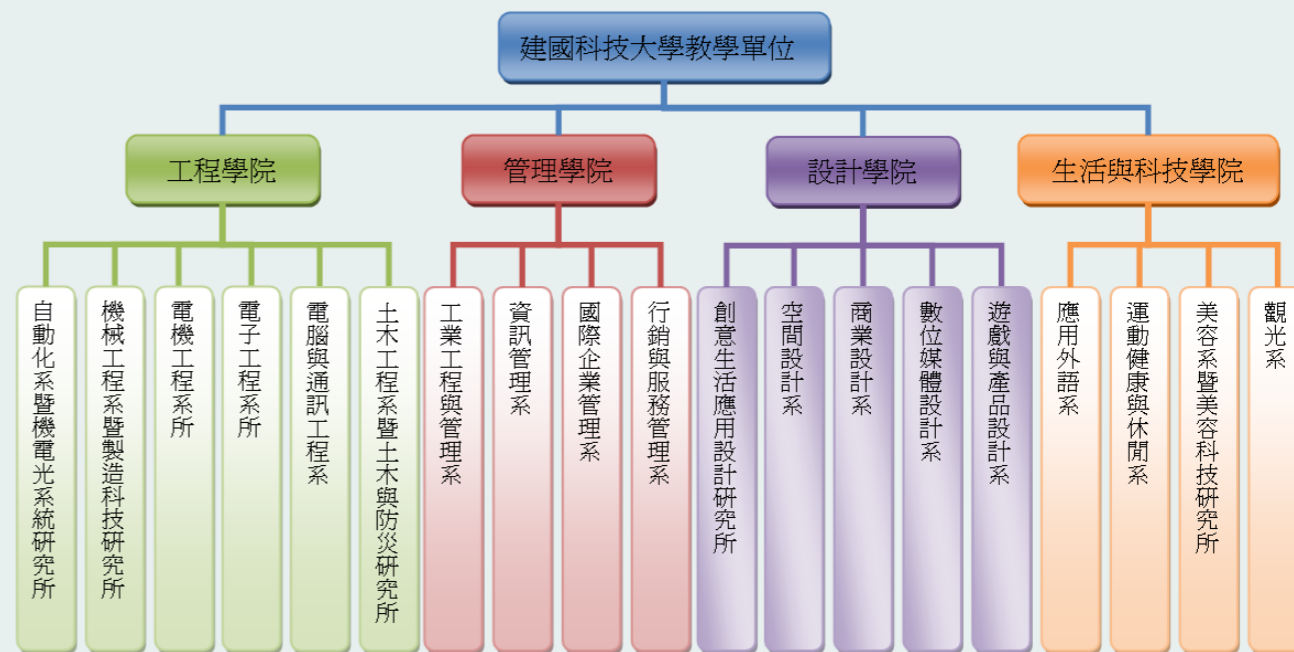
2012 年科技大學綜合評鑑，本校成績優異，已成為一所名副其實追求卓越好大學。

公元年	競賽名稱	獎牌總數
2014	莫斯科俄羅斯阿基米得國際發明展暨發明競賽、瑞士日內瓦國際發明展、KIWEI 國際婦女發明競賽、IYIA 印度尼西亞國際青少年發明競賽、第九屆海峽兩岸職工創新成果展、澳門國際創新發明展、第二十八屆日本東京世界創新天才會議暨發明展、韓國 IYIC 國際青少年發明競賽、台北國際發明暨技術交易展、韓國國際美容藝術大賽	25 金、16 銀、16 銅、18 特別獎
2013	莫斯科俄羅斯阿基米得、瑞士日內瓦、馬來西亞 ITEX、捷克布拉格、美國匹茲堡、澳門、烏克蘭、波蘭華沙、德國紐倫堡、克羅地亞、CIGIF 韓國國際英才、韓國首爾、國際婦女、海峽兩岸職工、台北國際發明及技術交易、日本東京世界創新天才會議、韓國 IYIC 青少年等國際發明競賽	58 金、43 銀 14 銅、21 特別獎
2012	瑞士日內瓦、莫斯科俄羅斯阿基米得、法國巴黎、馬來西亞 ITEX、意大利米蘭、美國匹茲堡、海峽兩岸創新發明競賽、台北國際發明及技術交易、烏克蘭、波蘭華沙、德國紐倫堡、克羅地亞、韓國首爾、韓國網絡、日本東京世界創新天才會議等國際發明競賽，及韓國美容藝術大賽	31 金、27 銀、10 銅、3 特別獎、1 特別貢獻獎、2 特別金牌獎
2011	瑞士日內瓦、意大利米蘭、美國匹茲堡、莫斯科俄羅斯阿基米得、馬來西亞 ITEX、烏克蘭、德國紐倫堡、波蘭華沙、克羅地亞、韓國首爾、韓國國際生活創意綠能、台北國際發明及技術交易、海峽兩岸職工創新發明競賽	25 金、19 銀、4 銅、1 特別金牌獎、5 特別獎
2010	瑞士日內瓦、德國紐倫堡、美國匹茲堡、莫斯科俄羅斯阿基米得國際發明展	4 金、7 銀、2 銅



**專業系所：**現有四個學院九所十八系，學生人數約 1 萬零 1 千餘人。教職員工 436 人，師資優良，博士師資約 80%。設備齊全，提供學生安全幽雅學習環境；世界網路排名第 14 名。

## 短期交流申請系所：開放 18 個專業學系接受交流研習申請



學校網頁：<http://www.ctu.edu.tw/>

聯絡人：中國大陸港澳交流中心主任林資雄

QQ：1802083569 台灣手機：+886-975833663

聯絡人：吳翠華 octaviawu@ctu.edu.tw

QQ:2433984981 電話：+886-4711111#1724

每年度申請時間：

春季 10 月~12 月 (2 月開學)；

秋季 4 月~6 月 (9 月開學)

# 【申請短期交流研習說明】

## 申請資格:

大陸地區姊妹校在校生或其他地區高校在校生或骨幹教師。

## 申請期限:

秋季班 9月開學: 每年 5月30日截止報名申請  
春季班 2月開學: 每年11月30日截止報名申請

## 繳交材料 (包含電子掃描件):

1. 赴建國科技大學交流師生團體名冊
2. 大陸地區人民入出台灣地區申請書
3. 彩色白底 2吋大頭照片 2張 (電子件1M)
4. 建國科技大學交流研習計劃申請表
5. 現就讀大陸地區學校成績單 (蓋公章)
6. 現就讀大陸地區學校在學(職)證明 (蓋公章)

## 研修學分數:

每學期研修學分數依各校協議內容而定, 上限為 27個學分, 交流研修成績由原就讀學校認可。

## 報到、註冊與選課、離校:

1. 交流研習師生, 每學期於開學日前抵達本校後, 依規定辦理入學報到註冊手續。
2. 交流研習學生, 每學期報到後於規定內完成選課作業, 並按時上課。
3. 交流研習師生, 每學期於規定期限內離台返校, 離台前須辦妥離校手續。

## 交流研習報名方式:

1. 繳交電子申請材料(彩色掃描件)
2. 郵寄紙本申請材料

聯絡單位: 建國科技大學國際合作與交流處  
聯絡人: 吳翠華 QQ:2433984981  
聯絡電話: +886-4-7111111 ext.1724  
聯絡EMAIL: octaviawu@ctu.edu.tw

# 兩岸合作與交流

## 兩岸學術 文化交流

「推動兩岸學術文化交流」維本校既定的政策  
本校從2000年啟動兩岸教育交流迄今, 已與大陸地區北京大學、華中科技大學、武漢大學等近百所高校簽約合作, 積極推動與大陸有效學術文化。尤其, 這幾年來, 建國科大與大陸地區各高校間, 共同舉辦文化夏令營活動或師生互訪頻繁, 彼此歡聚一堂, 為兩岸教育交流加深了解、增進友誼, 並藉此爭取陸生來建國科大研習技職教育貢獻一己之力。

## 陸生在建國~讓夢想插上了翅膀

2006~2014年度, 在本校就讀的本科生、交換生、校校企生已達1600餘人。學生在建國科大老師的輔導之下, 獲取多項傲人成績:

- 福建商專工管專班44位同學, 經過4.5個月的學習, 考取了38張工業工程師證照及39張ERP規劃師證照。
- 福建外經貿學院國企專班30位同學, 參加國際競賽、國內外各項專題競賽獲獎17人次、考取各專項技術證照30人次, 獲獎率100%。
- 參加意大利國際發明展, 在建國科大的大陸交流學生, 共獲得 8面金牌 4面銀牌。



# 校園特色一

## 教育目標

打造「優質學府」,  
定位為「專業教學型大學」。  
中長期: 成為「傑出科技大學」。

## 教育方針

「術德兼修」、  
「德智體群美」五育並重。

## 办学理念

活力 (Spirited)  
優質 (Exceptional)  
傑出 (Outstanding)

## 校風

自由、自律、自助

## 靈性化優美校園

- 十二處景觀區, 處處優美雅致, 全校到處皆有「情境教育」之效。
- 美麗校園設置多處石桌石椅, 提供師生室外教學。
- 庭園開闊、遠眺怡情、賞心悅目。
- 百年樹木、石頭造景、水池噴泉、綠意盎然、城樓山色、空氣清新、日夜皆美。

## 游泳池

- 一座50Mx21Mx深1.8~2.1M國際標準比賽級游泳池。
- 一座25Mx16Mx深1.2~1.6M練習游泳池。
- 一座跳水池16Mx16Mx深5M。
- 練習游泳池有充氣帳篷及充氣設備, 可變換為室內游泳池 (冬天)。
- 3,000人觀眾看台。

## 400m運動場

- 400M、8道跑道, 3000人觀眾看台 (國際標準競賽場地)。
- 400M、7道跑道, 4500人觀眾看台 (運動公園)。
- 籃、排、網、羽、乒乓球、溜冰、體適能中心、韻律教室等各項場地設施。

	新台幣 (需繳交新台幣)	折合人民幣(1:4.85計之) 實際因匯率波動有差異	
學分費 (2,250元/學分)	自付基本學分費 18個學分, 共NT\$ 40,500元 (學生可申請選讀上限27個學分)	約RMB\$ 8,350	
4人房住宿費/每人	NT\$ 13,850元	約RMB\$ 2,856	
校園網絡費	約NT\$ 150元	約RMB\$ 31	
代收雜項費用	學生會費 (自由參加向學生會繳交)	約NT\$ 300元	約RMB\$ 66.7
	宿舍寢具清潔費	約NT\$ 1000元	約RMB\$ 206
	機場交通費 (單程) 及入台 許可證申請等費用	約NT\$ 1,360元	約RMB\$ 280
基本生活費/月 (估)	每月約8,000元	約RMB\$ 1,650	

## 注:

1. 實際學雜費依台灣教育部核准為準。
2. 參加學生會者, 須另交會費每學期約RMB\$60
3. 新購宿舍寢具約 RMB\$618
4. 單學期修選計算機課程者, 需交計算機實習費約RMB\$195(未修者免繳)